

**ELISABETH REHN (FIN)**  
**EVA ZILLÉN (SVE)**  
**KARI KARAMÉ (NOR)**

**7:e November, Nordiska Museet  
Stockholm**

**Program**

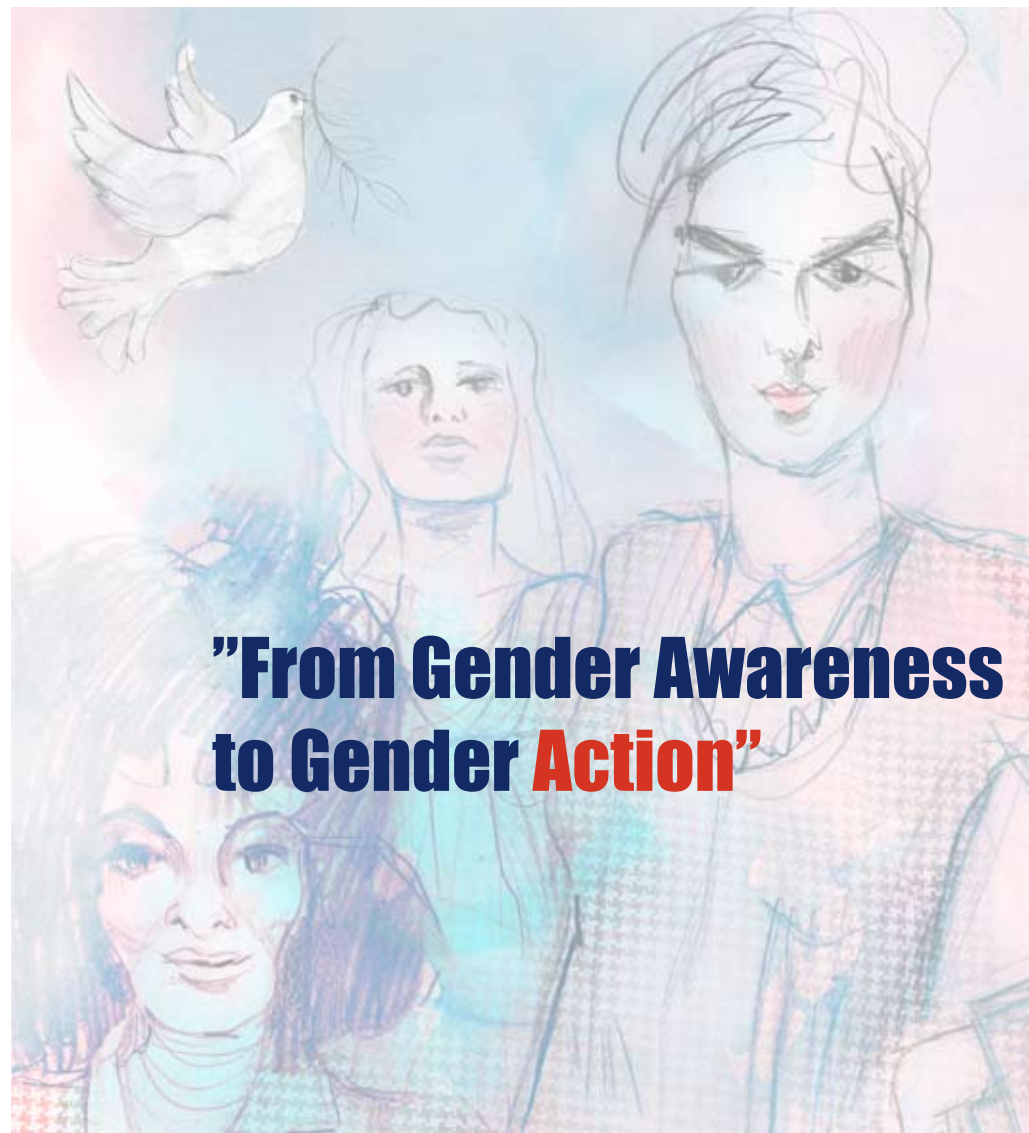
09.30 - 10.00	Kaffe, Samlingsalen
10.00 - 10.15	Välkommen, introduktion till Operation 1325
10.15 - 10.45	Eva Zillén, Kvinna till Kvinna (Sve)
10.45 - 11.15	Kari Karamé, Nupi (Nor)
11.15 - 11.45	Elisabet Rehn (Fin)
11.45 - 12.15	Tid för frågor
<b>12.30 - 13.30</b>	<b>Lunch</b>
13.30 - 15.30	Workshops. Från policy till praktik.
15.30 - 16.00	Kaffepaus
16.00 - 16.45	Vägen framåt
16.45 - 17.00	Avslutning
17.00 - 18.00	Mingel och dryck



**Operation 1325** är en paraplyorganisation bestående av fem svenska kvinno- och fredsorganisationer.; Internationella Kvinnoförbundet för Fred och Frihet (IKFF), Kvinnor För Fred, Riksförbundet Internationella Föreningar för Invandrarkvinnor (RIFFI), UNIFEM Sverige och Sveriges Ekumeniska Kvinnoråd. Vi samverkar även med Sveriges Kvinnolobby

För att fira resolution 1325:s åttonde år välkomnar vi dig och din organisation till ett

## **Nordiskt möte**



**”From Gender Awareness  
to Gender Action”**

# Välkomna!

Fredagen den 7 november firar vi resolution 1325:s åttonde år genom att träffas för ett nordiskt möte på Nordiska Museet i Stockholm. Portarna öppnas 09.30 och vi ses utanför Samlingssalen för kaffe och registrering. Under förmiddagen kommer Eva Zillén, Kari Karamé och Elisabeth Rehn tala om sina erfarenheter i arbetet med resolution 1325 på temat "From Gender Awareness to Gender Action".

Under eftermiddagen utbyter vi erfarenheter och strategier i workshops och avslutar sedan med mingel och lite vin.

Anmäl dig till [info@operation1325.se](mailto:info@operation1325.se) **senast den 21/10** så att vi vet hur många lunchtallrikar det kommer att spisas på.

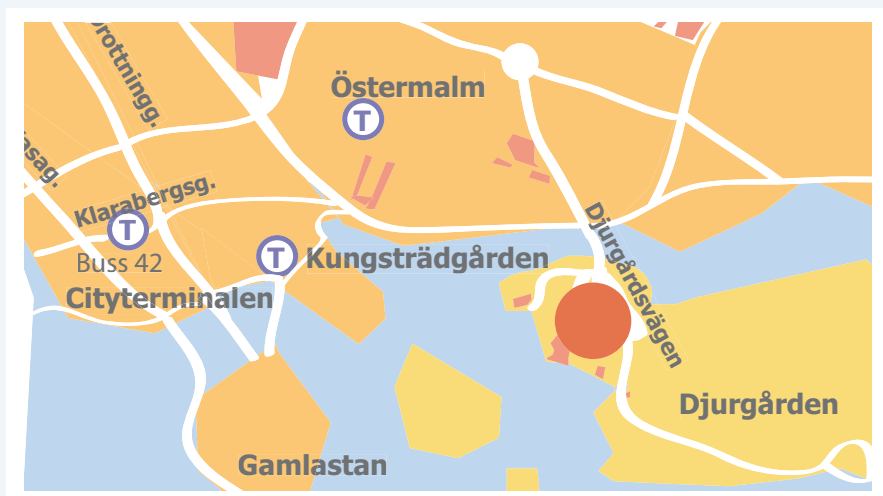
## Information

### Var ligger Nordiska Museet?

- Djurgårdsvägen 6-16 i Stockholm.

### Hur åker jag dit?

- Närmast Centralstationen går buss 42 från Sergelstorg (Busshållplats mittemot Åhléns, Klarabergsgatan) mot Skansen. Restid ca 9 minuter.



# Talare

## Eva Zillén, Sverige

Eva Zillén är en av initiativtagarna till att Kvinna till Kvinna bildades 1993 för att ge stöd till de kvinnor som drabbades av kriget i forna Jugoslavien. Hon var organisationens första representant på Balkan och arbetade 1997-1999 vid kontoret i Sarajevo. 2001 tilldelades hon biståndsutmärkelsen FUF-priset för sina insatser för fred och försoning.

## Kari Karamé, Norge

Kari Karamé arbetar som etnolog och forskare vid NUPI, Norwegian Institute of International Affairs där hon sedan 1990 fokuserat på etnicitet, nationalism, konflikt och genus, fredsprocesser och kvinnor i det offentliga rummet. Kari har bland annat blivit anlitad som expert av Norges utrikesdepartement i arbetet med att inkludera kvinnor i den pågående fredsprocessen i Sudan.

## Elisabeth Rehn, Finland

Elisabeth Rehn är politiker och tidigare EU-parlamentariker. Tillsammans med Ellen Johnson Sirleaf har hon kartlagt förekomsten av våldtäkt som vapen i fjorton konfliktråden, bland dem Liberia, Kongo, Kambodja och Hercegovina. 1995-1998 arbetade Elisabeth som FN:s människorättsrapportör i bland annat Bosnien.

Kom och inspirera och låt dig inspireras!  
Varma hälsningar,

## Operation 1325:

- Internationella kvinnoförbundet för fred och frihet
- Kvinnor För Fred
- Riksförbundet Internationella Föreningen för Invandrarkvinnor
- UNIFEM Sverige
- Sveriges Ekumeniska Kvinnoråd